

# Чемпіонат України, Кубок України (3-4 етапи) зі спортивного орієнтування на велосипедах

06-09.04.2012 р., м. Львів

## БЮЛЕТЕНЬ 1-2

**ОРГАНІЗАТОРИ:** *Державна служба молоді та спорту України  
Федерація спортивного орієнтування України  
Управління з питань фізичної культури та спорту Львівської ОДА  
Львівська обласна федерація спортивного орієнтування*

Головний суддя	Чепіль Роман (м. Львів, 032 223-38-16, 067 3531168)
Головний секретар	Маясов Леонід (м. Львів, 063 5615120)
Заст. гол. судді по дистанціях	Грицай Нестор (м. Львів, 067 9688676)
Контролер	Цепурдей Олександр (м. Мукачево, 050 1556910)
Інспектор:	Кубін Андрій (м. Львів)

**КОНТАКТИ ОРГАНІЗАТОРА:** Чепіль Роман (м. Львів, вул. Демнянська, 16-27 )  
тел.: (032) 223-38-16, (067) 3531168;  
e-mail: [romanchepil@yandex.ru](mailto:romanchepil@yandex.ru)  
[www.orient.lviv.ua](http://www.orient.lviv.ua)

**ТЕРМІНИ ЗМАГАНЬ:** 06-09.04.2012 р.

**МІСЦЕ ПРОВЕДЕННЯ:** м. Львів

**ЦЕНТР ЗМАГАНЬ:** Будинок юного туриста Залізничного р-ну м. Львова, вул. Олесницького, 2

### **ПРОГРАМА ЗМАГАНЬ:**

06 квітня 2012 р.

- 12<sup>00</sup> – 19<sup>00</sup> – приїзд та розміщення учасників;
- 15<sup>00</sup> – 19<sup>00</sup> – робота мандатної комісії, полігон;
- 20<sup>00</sup> – засідання ГСК.

07 квітня 2012 р.

- 11<sup>00</sup> – старт змагань на довгій дистанції з масовим стартом;
- 16<sup>00</sup> – відкриття змагань, нагородження за перший день;
- 19<sup>00</sup> – засідання ГСК;

08 квітня 2012 р.

- 11<sup>00</sup> – старт змагань на короткій дистанції в заданому напрямку;
- 14<sup>00</sup> – нагородження переможців, закриття змагань;

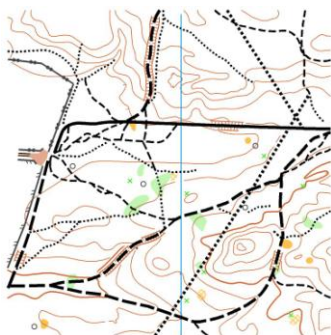
09 квітня 2012 р.

роз'їзд учасників

**МІСЦЕВІСТЬ ТА РАЙОН ЗМАГАНЬ.** Район змагань розташований на околиці смт. Брюховичі, на північ від шосе Львів - Брюховичі. Пересічена горбиста місцевість з перепадом висот на схилі до 50 м. Добре розвинута сітка доріг. Грунт піщаний.

**КАРТИ.** Зйомка карти виконана 1998 р. (П. Глинський), 2005 (Р. Страмик, Б. Страмик) коригування – березень 2012 р (Н. Грицай) ; формат А4; масштаб 1:15 000 (довга) та 1:10 000 (коротка), перетин рельєфу 5 м, карти надруковані на лазерному принтері, вкладені в поліетиленові пакети.

### **Зразок карти:**



**УЧАСНИКИ ЗМАГАНЬ.** Групи: Ч/Ж 14, 17, 20, 21Е, 21А, 40, 50, 60

## **ВИЗНАЧЕННЯ РЕЗУЛЬТАТІВ**

Згідно Положення на 2012 рік.

## **РОЗМІЩЕННЯ / ХАРЧУВАННЯ**

Розміщення учасників:

- Готель Центру туризму та краєзнавства «Левандівка» - вул. Олесницького 2, інформація за номером телефону: 063-25-85-242 - Воронін Олександр Володимирович. Ціни в межах від 25 до 70 гривень за добу залежно від кількості ліжок у кімнаті. Харчування – самостійно, або у кафе м. Львова.

<http://maps.google.com/maps/ms?msid=212363184703660930921.0004ba7e48703283cda20&msa=0&ll=49.865432,23.994656&spn=0.087635,0.222988>

## **ТРАНСПОРТ**

Центр змагань та місця розташування учасників знаходяться на віддалі близько 10 км від району змагань.

Векторна карта Львова:

<http://maps.visicom.ua/ru/?c/23.9838:49.8830:13/m/30.5311:50.4020/r/23.9783:49.8435,23.9579:49.8975/>

## **ЗАЯВКИ**

Попередні заявки надсилаються на електронну адресу: [romanchepil@yandex.ru](mailto:romanchepil@yandex.ru) або через систему он-лайн заявок на сайті ФСОУ.

**Попередні** заявки на участь у змаганнях повинні досягнути організаторів змагань не пізніше 14 днів до початку змагань (23.03.2012), а **попередні іменні заявки** - не пізніше 7 днів до початку змагань (30.03.2012).

**Попередні** заявки мають містити щонайменше:

- кількість учасників по групах
- наявність (номер) електронної картки для відмітки / оренда

**Оренда чіпа:** діти до 17 років – 5 грн./день, старші – 10 грн./день з особи.

**Всі учасники змагань повинні мати страховий поліс.**

## **Райони, заборонені для тренувань:**

Лісовий масив в районі цвинтаря смт. Брюховичі.

## **ФІНАНСУВАННЯ**

Витрати, пов'язані з відрядженням команд (проїзд в обох напрямках, добові в дорозі), - за рахунок організацій, що відряджають.

Проведення змагань здійснюється за рахунок державного фінансування та стартових внесків учасників

Вікова група	Пільговий внесок для членів ФСО України, грн (доля ФСОУ)	Пільговий внесок для членів ФСО України, грн. (доля Організ.)	Разом	Повний внесок для не членів ФСО України, грн. (доля ФСОУ)	Повний внесок для не членів ФСО України, грн. (доля Організ.)	Разом
1999 р.н. і молодші	<b>12</b>	<b>24</b>	<b>36</b>	<b>12</b>	<b>24</b>	<b>36</b>
1998 р.н.	<b>12</b>	<b>24</b>	<b>36</b>	<b>24</b>	<b>24</b>	<b>48</b>
1997-1994 р.н., чоловіки 1952 р.н. та жінки 1957 р.н. та старші	<b>16</b>	<b>32</b>	<b>48</b>	<b>32</b>	<b>32</b>	<b>64</b>
1993 - 1953 р.н.	<b>20</b>	<b>40</b>	<b>60</b>	<b>40</b>	<b>40</b>	<b>80</b>